

全国トップクラスの国家試験合格率

本学では3年生次から国家試験対策を開始し、4年生の夏から本格的な国家試験対策を行います。
●専任教員による特別講座 ●本番対策試験を8月から2月末までほぼ毎週実施 ●eラーニングシステムの導入

■理学療法士【国家試験結果】

(厚生労働省発表)

	金城大学 合格率 (既卒業者含む)	全国平均 合格率
2025年3月 卒業生 (15期生)	100.0%	89.6%
2024年3月 卒業生 (14期生)	100.0%	89.3%
2023年3月 卒業生 (13期生)	100.0%	87.4%
2022年3月 卒業生 (12期生)	95.4%	79.6%
2021年3月 卒業生 (11期生)	87.9%	79.0%

■作業療法士【国家試験結果】

(厚生労働省発表)

	金城大学 合格率 (既卒業者含む)	全国平均 合格率
2025年3月 卒業生 (9期生)	100.0%	85.8%
2024年3月 卒業生 (8期生)	96.4%	84.4%
2023年3月 卒業生 (7期生)	96.0%	83.8%
2022年3月 卒業生 (6期生)	95.8%	80.5%
2021年3月 卒業生 (5期生)	96.0%	81.3%

就職率100%を継続

2025年3月卒業生実績

■理学療法学科

高齢社会により、理学療法士の需要は増加しています。金城大学 医療健康学部 理学療法学科の就職率は1期生から100%を達成し続けています。



公立・公的病院 12人 福祉施設 6人
大学病院 7人 企業 1人
一般病院 31人

■作業療法学科

1～9期生の実績では、約7割の学生が北陸に就職し、約9割が医療機関に所属しています。



公立・公的病院 6人 一般病院 19人
大学病院 1人 福祉施設 2人

主な就職先

大学病院、総合病院、リハビリテーション病院、小児病院、クリニック、老人保健施設、障害者福祉センター、デイサービス などの活躍の場が用意されています。

■理学療法学科

- 石川県立中央病院
- 加賀市医療センター
- 公立能登総合病院
- 市立砺波総合病院
- 白山石川医療企業団
- 金沢医科大学病院
- 富山大学附属病院
- おくさわ脳卒中リハビリテーション病院
- 金沢有松病院
- 金沢循環器病院
- 富山西リハビリテーション病院
- 新座志木中央総合病院
- 能見台整形外科
- 芳珠記念病院
- やわたメディカルセンター
- 通所リハビリテーションうたき
- 鳥羽豊和苑

■作業療法学科

- 石川県済生会金沢病院
- 金沢赤十字病院
- 公立つるぎ病院
- 公立能登総合病院
- 東京都リハビリテーション病院
- 藤田医科大学病院
- 浅草病院
- 宇野病院
- 金沢脳神経外科病院
- 河村病院
- 輝山会記念病院
- 京都大原記念病院
- 恵寿総合病院
- 城北病院
- 静清リハビリテーション病院
- 鶴巻温泉病院
- 田園調布中央病院
- 東京湾岸リハビリテーション病院
- やわたメディカルセンター
- 加賀のぞみ園

金城大学

医療健康学部

【理学療法学科】

【作業療法学科】



金城大学の教育

地域の「あらゆる人々の幸せと豊かさ」を導く
ローカルイノベーションリーダーの育成

【KLIP】金城ローカルイノベーター育成プログラム

現場・実践フィールドワーク

【KIPE】金城多職種連携教育プログラム

学部間の連携によるクロス戦略

【KILC】金城国際地域強制プログラム

留学生の市場拡大と地域共生



金城大学

医療健康学部

【理学療法学科】【作業療法学科】

笠間キャンパス

〒924-8511 石川県白山市笠間町1200

TEL:076-276-4400(代) FAX:076-275-4316

入試広報部 ☎0120-276-150 TEL:076-276-5175(直通)

(平日9:00～17:00、土曜9:00～14:00)



医療健康学部の
詳細はこちらから



金城大学

丁寧な教育と学生支援、
先進的な教育プロジェクトで
学びを深めます。



丁寧な教育と学生支援で、
世界に羽ばたく
作業療法士を育成。



「理学療法士」は、やりがいのある仕事です!!

<やりがいはあると思う?>

どちらともいえない 4.8%
ややそう思わない 1.0%
そう思わない 0.5%
わからない 0.3%

29.1%
ややそう思う

64.3%
そう思う

現役理学療法士
5,000人の
アンケートの結果
90%以上が
「やりがいがある」
と答える仕事です

<仕事と余暇について教えて>

仕事はさっさと 4.0%
片付けてできるだけ
余暇を楽しむ

9.6%
仕事よりも
余暇の方に
生きがいを求める

35.5%
余暇時には
楽しむが
仕事の方に力を注ぐ

47.9%
仕事にも余暇にも
同じくらい力を注ぐ

公益社団法人日本理学療法士協会
理学療法白書2016より一部改変して引用

理学療法士になられた方の言葉

「ケガや病院、手術などで入院された方々が少しでも元気になるのが嬉しい。国家資格なので全国どこでも仕事ができますよ」(急性期リハビリテーション勤務)

「選手の皆様の状態を拝聴・確認し、障がいの特性などを踏まえつつケアサポート。パフォーマンスが本人のイメージに近づいた時、ほっとします」(障がい者スポーツサポート)

「残業や休日出勤がなくワークライフバランスが適切。出産・育児からの職場復帰も可能。安心して働けます」(病院勤務)

「入院という辛い時期をどう乗り越えるか目標を共有し、退院まで寄り添います。次の一歩を踏み出せるようになるためやりがいを感じます」(回復期リハビリテーション勤務)

理学療法学科の特徴

少人数担当制による きめ細やかなサポート

学生一人ひとりの学びを近くで見守るために、1年次から少人数担当制を採用。月に一度教員との面談を実施することで、それぞれの学生の理解や学修深度に合ったサポートをしています。

理学療法の実践力を磨く 地域支援プロジェクト

金城大学では、近隣教育機関や自治体の協力のもと、学生と教員が地域の対象者の所に出向き、実際に地域課題に向き合いながら必要な知識や技術を高める地域支援実習を行っています。

より専門性が深められる リハビリテーション学の大学院も

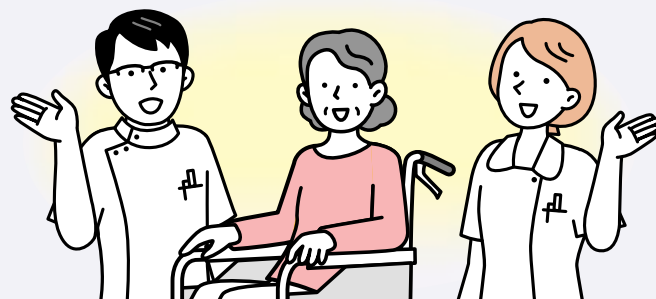
全国でも数少ないリハビリテーション学を総合的に学べる大学院を持つ金城大学では、高い研究力を有する教授陣が揃っています。理学療法士を目指すのはもちろん、より高みを目指す学習が可能です。



授業の様子は
こちらから

海外で「作業療法士」といえば、ステータスの高い職業のひとつ。

アメリカの時事解説雑誌「U.S.News & World Report」が発表した「2019年最優秀職業ランキング」では、職業としての成長率、将来の展望、給与などの項目で審査され、全米で13位にランクインしました。医療の先進国であるアメリカやヨーロッパでは、社会的地位の高い職業として認知されています。



本学科の卒業で、 国際的に活躍する道が拓けます。

本学は、世界作業療法士連盟(WFOT)による国際基準を満たす、1,000時間の臨床実習を含む作業療法士の育成教育プログラムを設定した、世界作業療法士連盟の認定校です。加盟国である世界89カ国で作業療法士として勤務する場合に、日本作業療法士免許を活かすことができます。

作業療法士の 職業としての強み

- コミュニケーション能力、専門的な知識、技能が必要なため、AI(人工知能)に仕事を奪われません。
- リハビリテーションは日中に行うため、夜間勤務がなく、働きやすい環境です。
- 作業療法士は全国的に不足。就職の求人数が多い状態が続いています。
- 患者様の生きがいや楽しみを一緒に見つけ、支える仕事なので、患者様やご家族から感謝され、やりがいを感じられます。
- 国家資格のため、結婚・出産で退職したとしても、再就職が可能です。

作業療法学科の特徴

臨床実習の自信につながる 客観的臨床能力評価。

診療技術や知識とともに、患者さまへの対応(接遇)を学ぶことのできる客観的臨床能力評価(OSCE:オスキー)は学外の臨床実習で力を発揮します。卒業後も役立ったと話す先輩も。

学生一人ひとりをサポートする 少人数制の修学担当制度。

入学時から教員が学生一人ひとりを担当し、面談を通して大学での学びを支援します。先輩によるピアサポート体制も組まれており、スムーズに大学生活に移行できるのも特徴のひとつ。

国家試験合格率100%を 目指す教員の手厚い指導

在学中に臨床現場での経験を深め、国家試験対策を進めます。金城大学では国家試験合格率100%を目指し、教員が学生一人ひとりを手厚く指導しています。1年次の基礎科目をベースに2年次から様々な科目で国家試験の問題に触れ、4年次から対策講座や模擬試験等、さらに教員の手厚い個別指導により国家試験合格率100%を目指します。

授業の様子は
こちらから

